

# Boletín de Información Pública

## “Cheese” (Heroína)



### ¿Qué es “Cheese” Heroína?

- Alquitrán de heroína combinada con tabletas molidas de Tylenol PM
- Altamente adictiva y muy peligrosa
- Polvo color amarillento/color habano usualmente inhalado por la nariz con un tubo, popote o un bolígrafo pequeño
- Doblada en un trocito de hoja de cuaderno (se muestra a la izquierda) o en una bolsita de plástico
- Se puede comprar por la mínima cantidad de \$2.00
- Popular entre los jóvenes hispanos, muchachos y muchachas
- Ha sido identificada en más de una docena de escuelas secundarias y en Dallas ISD y suburbios circunvecinos

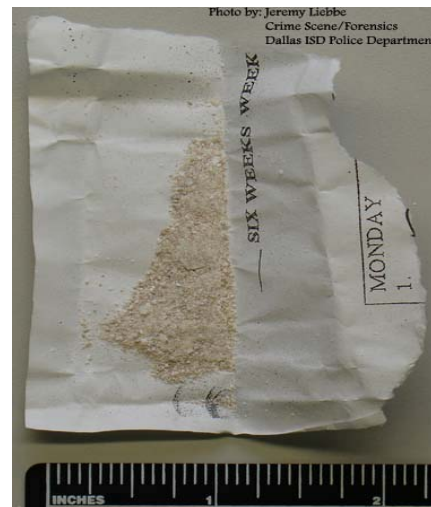
### Síntomas de consumo

- Letargo y somnolencia
- Euforia
- Sed excesiva
- Desorientación
- Sopor y hambre
- Cambio repentino en las calificaciones y amigos

### Síntomas de abstinencia

(Pueden comenzar dentro de unas horas de consumirla)

- Cambios de temperamento, insomnio
- Dolor de cabeza, escalofríos, náusea, vomito – como un caso malo de la gripa
- Espasmos musculares/dolor de huesos
- Ansiedad, agitación, desorientación
- Puede durar de cinco a seis días



### A quién pedir ayuda

- Una sobredosis de la heroína resulta en depresión respiratoria. Si usted piensa que alguien ha tomado heroína y se ha desmayado, llame al 911. No permitas que duerman en su espalda. Obtiene ayuda.
- Si encuentra “cheese” en su escuela, comuníquese con el Departamento de Policía del Dallas ISD al **(214) 932-5627**
- Si tiene información acerca de los traficantes de drogas, comuníquese a la línea de acceso directo de la Policía de Narcóticos del Dallas al **(214) 932-5695**
- Si alguien que usted conoce necesita ayuda en combatir la adicción, comuníquese del *Greater Dallas Council on Alcohol and Drug Abuse* (abuso de drogas y alcohol) al **(214) 522-8600**